

ACCESSO DA E PER
STRADA CANTONALE
SBARRATO PER LAVORI

LUNEDÌ NOTTE

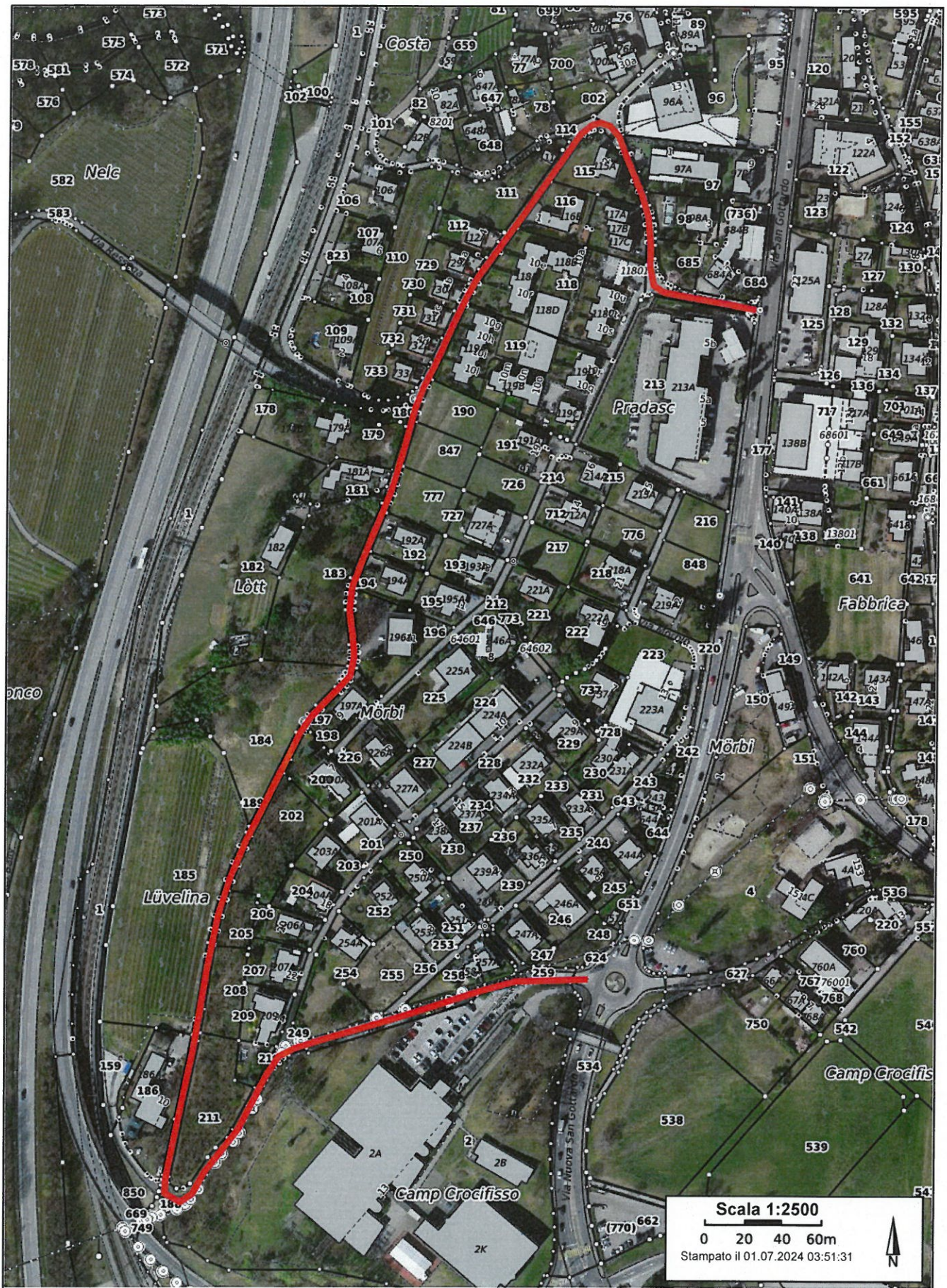
15.07.2024

19:30 - 06:00

IL PROGRAMMA È SUBORDINATO ALLE
CONDIZIONI METEOROLOGICHE

DEVIAZIONE SU VIA AI LOTTI E
VIA MATTRO

Centro Manutenzione del Sottoceneri
6915 Pambio-Noranco



Repubblica e Cantone
Ticino

<https://map.intranet.geo.ti.ch> è una piattaforma pubblica accessibile per la ricerca di geoinformazioni. Nonostante si presti grande attenzione all'esattezza delle informazioni pubblicate, l'Amministrazione cantonale declina ogni responsabilità per la correttezza, l'attualità, l'affidabilità e la completezza di tali informazioni. Fonte: Amministrazione cantonale e Ufficio federale di topografia swisstopo, <https://www4.ti.ch/dt/sg/sai/ugeo/temi/geoportale-ticino/geoportale/condizioni-utilizzo>